



## Solid Clean M<sup>®</sup>

### Detergente solido per il lavaggio meccanico delle stoviglie

Solid Clean M ha una formulazione altamente concentrata che garantisce ottimi risultati di pulizia con acque medie e dure in un solo ciclo di lavaggio. Ciò fa risparmiare tempo, energia e acqua. La formulazione dall'elevato potere detergente e rispettosa dell'ambiente è certificata da Nordic SWAN come prodotto ecologico, rispettando i requisiti ecologici riguardo la scelta delle materie prime e del packaging.

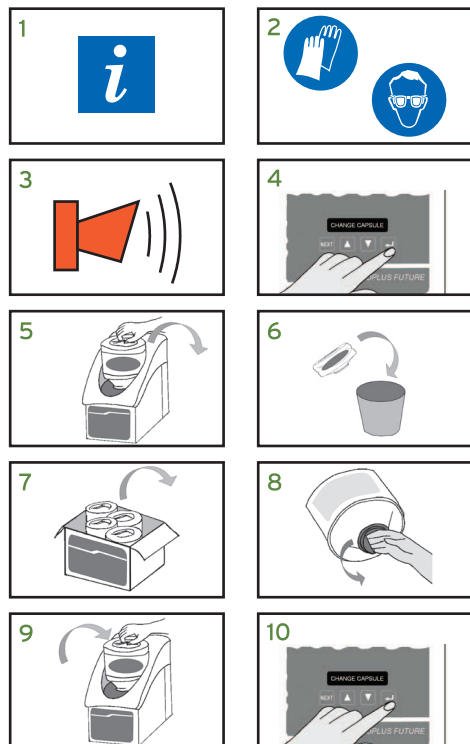
- Formulazione dall'elevato potere pulente in rispetto dell'ambiente
- Scelta di materie prime che garantiscono gli standard ecologici (senza NTA-EDTA, fosforo e cloro)
- Pulizia immediata che evita eventuali rilavaggi



SWAN è un sistema internazionale indipendente di etichettatura ambientale introdotto dal Nordic Council of Ministers in stretta collaborazione con il sistema EU Ecolabel garantendo la piena rispondenza agli standard ecologici. L'obiettivo Swan è fornire informazioni al consumatore affinché possa scegliere il miglior prodotto ecologico.



#### ISTRUZIONI D'USO



Il tecnico Ecolab installerà e regolerà il sistema di dosaggio in base alle esigenze del cliente.

- 1./2. Proteggere occhi e pelle indossando occhiali e guanti di protezione.
3. Reinserire il prodotto quando suona l'allarme.
4. Spegnerlo premendo il tasto Enter.
- 5./6. Togliere la capsula vuota.
- 7./8. Prendere una capsula nuova ed aprirla.
9. Inserire la capsula nel dosatore.
10. Accendere il dosatore premendo il tasto Enter.

**VALORE pH**  
Soluzione 1%

6	7	8	9	10	11	12	13	14
---	---	---	---	----	----	----	----	----

#### SICUREZZA

Per l'utilizzo corretto dei dispositivi di protezione individuale, fare riferimento a quanto riportato nelle schede di sicurezza. Non mischiare con altri prodotti! Per maggiori informazioni controllare l'etichetta e la scheda di sicurezza.

#### CONCENTRAZIONE

Lavastoviglie 1,0 - 2,0 g/l  
Lavapentole 1,5 - 2,5 g/l

#### FORMATO

4 x 4,5 kg

#### CODICE

9067170

#### STOCCAGGIO

Tenere la confezione ben chiusa. Conservare tra 0 e 40°C.

**SOLO PER USO PROFESSIONALE**